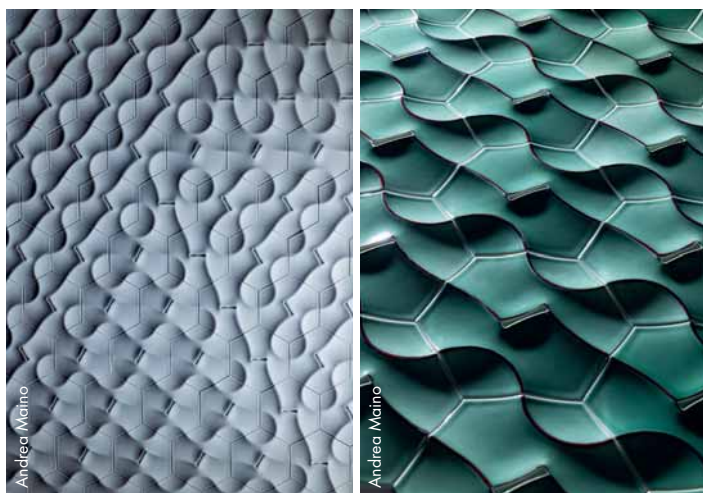


Cadenza De Marchi Verona

design Kejun Li

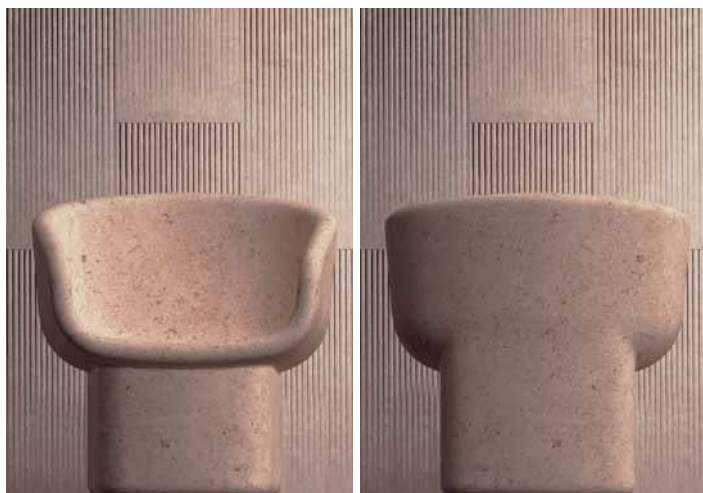
Precisione matematica e approccio creativo sono all'origine di Cadenza, la nuova collezione di rivestimenti in porcellana che trasferisce le sue competenze ingegneristiche nel progetto decor. La collezione è composta da un unico elemento esagonale che può essere accostato con vari orientamenti ottenendo molteplici pattern. Interpreta il concetto di componibilità creando un sistema di superfici che enfatizzano la tridimensionalità del modulo.

Mathematical precision and a creative approach are at the heart of Cadenza, a new porcelain coverings collection that brings engineering skills to interior design. The collection is made up of a single hexagonal element that can be arranged in a wide range of directions, creating multiple patterns with a sinuous and ever-changing effect. Cadenza interprets the concept of modularity by creating a system of surfaces that emphasise the 3-D nature of the element.

demarchiverona.it**Rivestimenti in mosaico Friul Mosaic**

Infinite tessere di un mosaico per rivestire le strutture di balconi, aree piscina o per zone intime per bar e aperitivi. Smalti veneziani secondo una palette di colori con varie tonalità di blu, acquamarina e oro in tessere di vari formati, tagliate a mano con la tradizionale tecnica della martellina. Infinite varianti come mix di marmi, smalti vetrosi e inserti in oro, tutto rigorosamente fatto a mano e su misura.

Endless mosaic tiles to cover countertops, pool areas or cosy bar and aperitif spaces. Venetian glazed tiles in a colour palette of various shades of blue, aquamarine and gold in tesserae of different sizes, hand-cut using a traditional hammer technique. There are endless variations including marble mixes, vitreous enamels and gold inserts, all rigorously hand and custom-made.

friulmosaic.com**Cosimo Luce di Carrara**

design Sean Dix

La forma sinuosa della sedia da pranzo e poltrona Cosimo riesce a essere abilmente scolpita da blocchi del più pregiato marmo italiano grazie a un innovativo connubio tra tecnologia robotica avanzata e un'eccezionale maestria artigianale. Ispirata all'essenzialità del minimalismo, alla secolare tradizione artigianale toscana del marmo e grazie al suo sistema di rotazione, trasforma la pietra in una seduta versatile, perfetta sia per la tavola da pranzo sia per una zona lounge.

The sinuous shape of the Cosimo dining chair and armchair is skilfully sculpted from blocks of the finest Italian marble by an innovative combination of advanced robotics and exceptional craftsmanship. Its delicate presence is both soft and restrained, bold and welcoming. Inspired by essential minimalism and a centuries-old Tuscan marble tradition, with a rotating system, it transforms stone into a versatile chair, ideal for both the dining table and lounge space.

lucedicarrara.it**Skin PLH**

Nuova veste per le placche di comando della linea Skin che spaziano dal metallo, pelle, pietre naturali, legno o grès. Innovativo anche l'utilizzo del tessuto non tessuto di microfibra di poliestere e poliuretano alcantara®, che veste la placca di comando Skin, con originalità. Il ricorso all'alcantara® ha portato a sperimentare lavorazioni inedite come la termosaldatura tessile, complessa da realizzare, ma di grande efficacia estetica, che ha dato vita a placche dalle forme inedite.

A new look for the Skin range of control panels in metal, leather, natural stone, wood or porcelain stoneware. There is also an original Skin control panel cover in innovative non-woven polyester microfibre and Alcantara® polyurethane. Using Alcantara® led to experimenting with new techniques like heat-sealing textiles, which is complex but highly effective in terms of aesthetics, resulting in control panels with unusual shapes.

plhitalia.com